

Diagram 1 shows a horizontal line with an arrow pointing left towards a thick vertical bar.



Кран-балка Q=20 т

Кран-балка Q=3.2+1 т

Корр-дир лкр Q=10+15 м

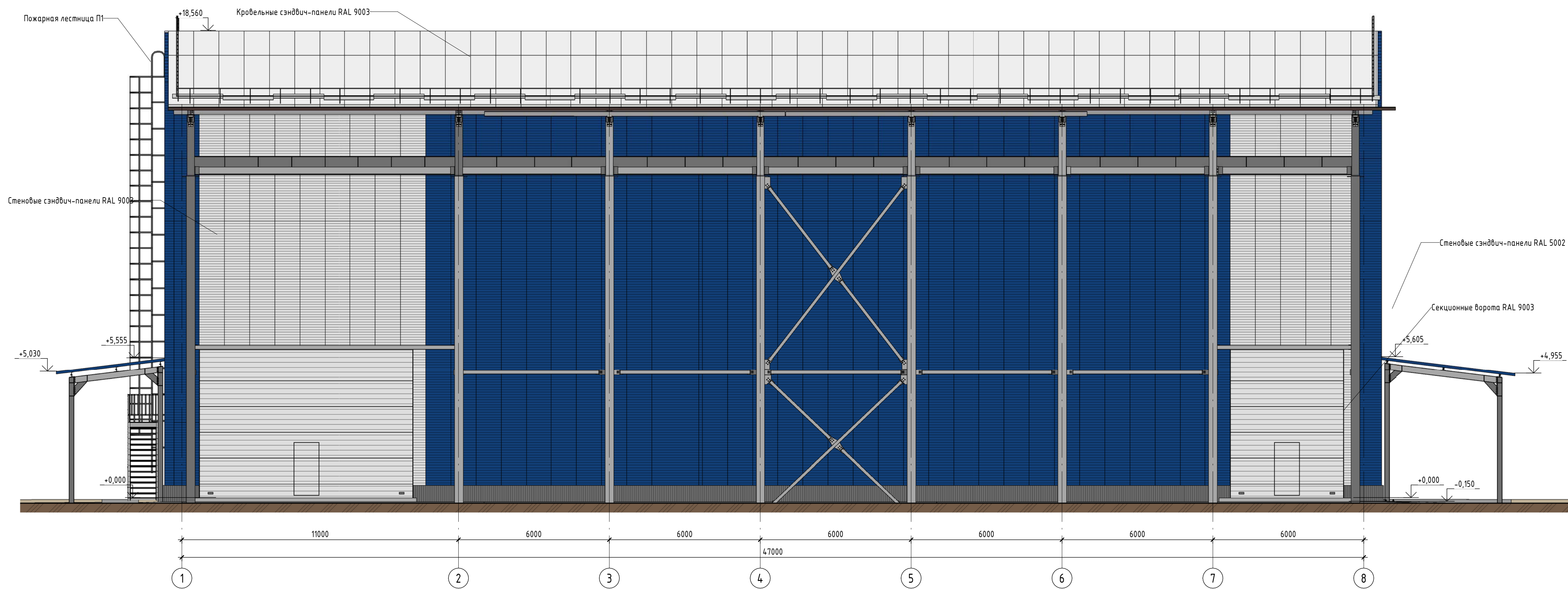
## Спецификация элементов заполнения оконных проемов

## Спецификация ворот

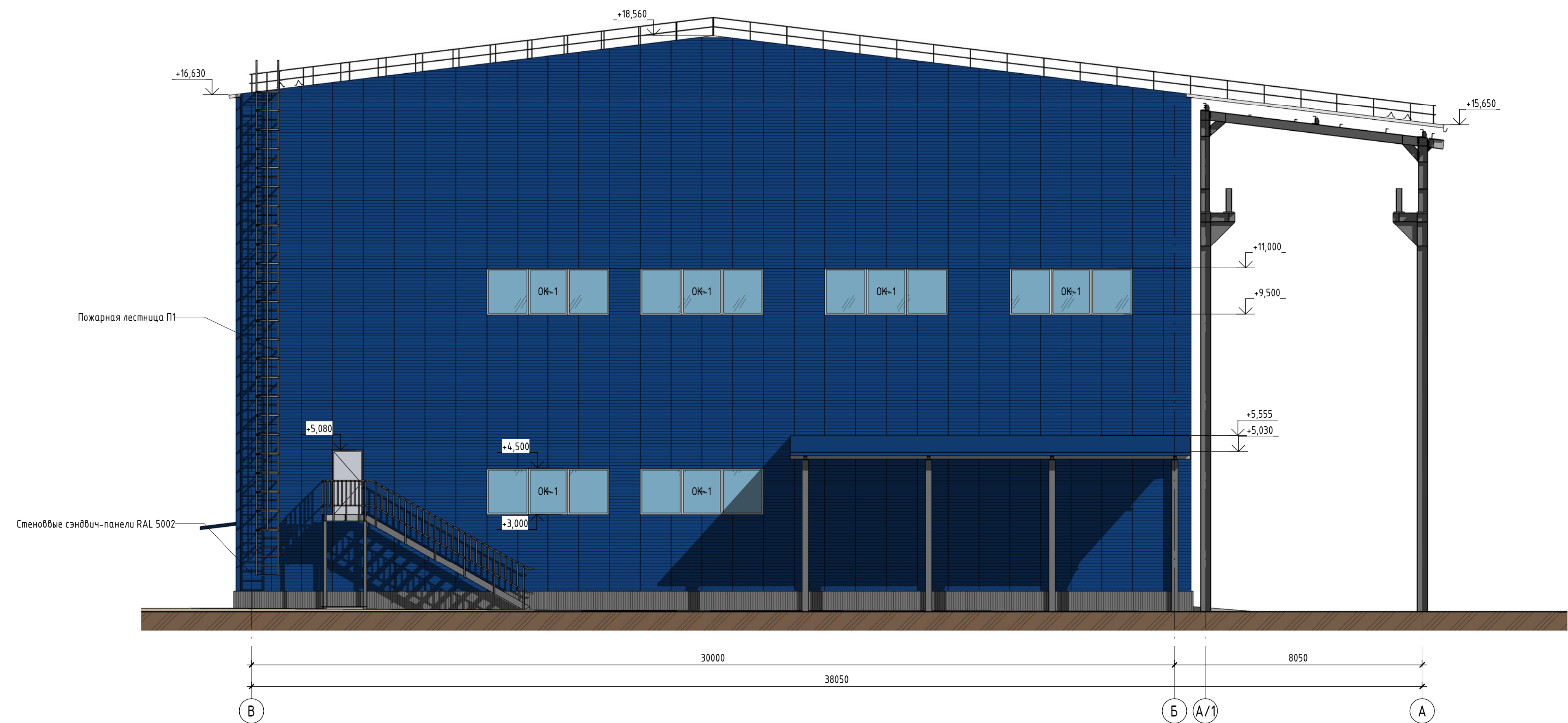
						007-2021 – АР									
						Легковозводимый корпус цеха 22 для хранения крупногабаритной оснастки и ДСЕ двигателя ПД-35									
Изм.	Колуч.	Лист	№ док.	Подп.	Дата										
Разработал		Воронцов		<i>Воронцов</i>	09.21	Архитектурные решения.			<table><tr><td>Стация</td><td>Лист</td><td>Листов</td></tr><tr><td>П</td><td>1</td><td></td></tr></table>	Стация	Лист	Листов	П	1	
Стация	Лист	Листов													
П	1														
Н.контр.	Елькин			<i>Елькин</i>	09.21	План 1-го этажа на отс. 0.000, план 2-го этажа на отс. +3.000			ООО "Таллер"						
ГИП	Елькин			<i>Елькин</i>	09.21										

Номер помещения	Наименование	Площадь, м <sup>2</sup>	Кат. помещения
101	Складское помещение	1359,41	
102	ИТП	9,49	
103	Венткамера	14,86	
104	Электрощитовая	7,15	
105	Раздевалка женская (9 шкафов)	8,06	
106	Душевая женская	1,95	
107	Душевая мужская	4,74	
108	Раздевалка мужская (18 шкафов)	12,68	
109	Санузел	5,30	
110	Коридор	15,70	
201	Офис	9,65	
202	Офис	9,06	
203	Офис	9,98	
204	Коридор	16,05	
		1684,08	

Фасад 1-8 ( 1 : 100)



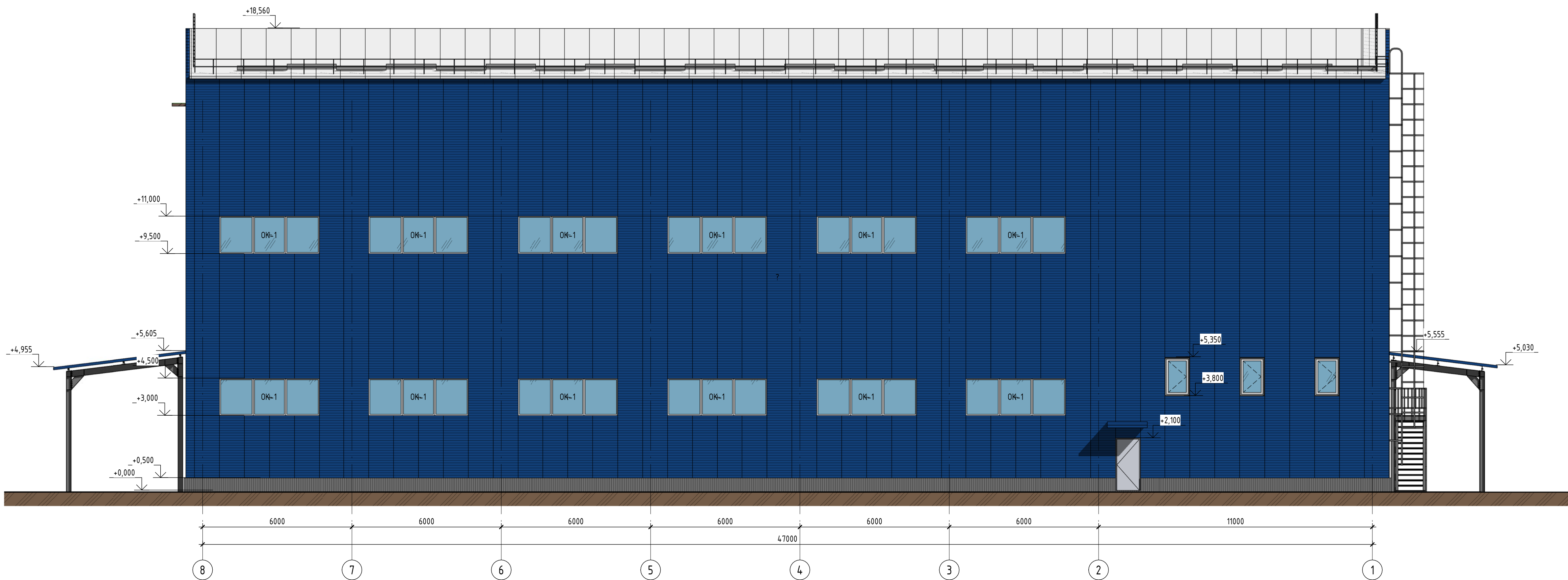
Фасад В-А ( 1 : 100)



						007-2021 – AP				
						Легкобозводимый корпус цеха 22 для хранения крупногабаритной оснастки и ДСЕ двигателей ПД-35				
Изм.	Жел.ч.	Лист	№ док.	Подп.	Дата	Архитектурные решения.	Стадия	Лист	Листов	
Разработал	Воронцов			<i>Воронцов</i>	09.21		П	2		
И.контр.	Елькин			<i>Елькин</i>	09.21	Фасад 1-8, фасад В-А	ООО "Таллер"			
ГИП	Елькин			<i>Елькин</i>	09.21					



Фасад 8-1 (1:100)

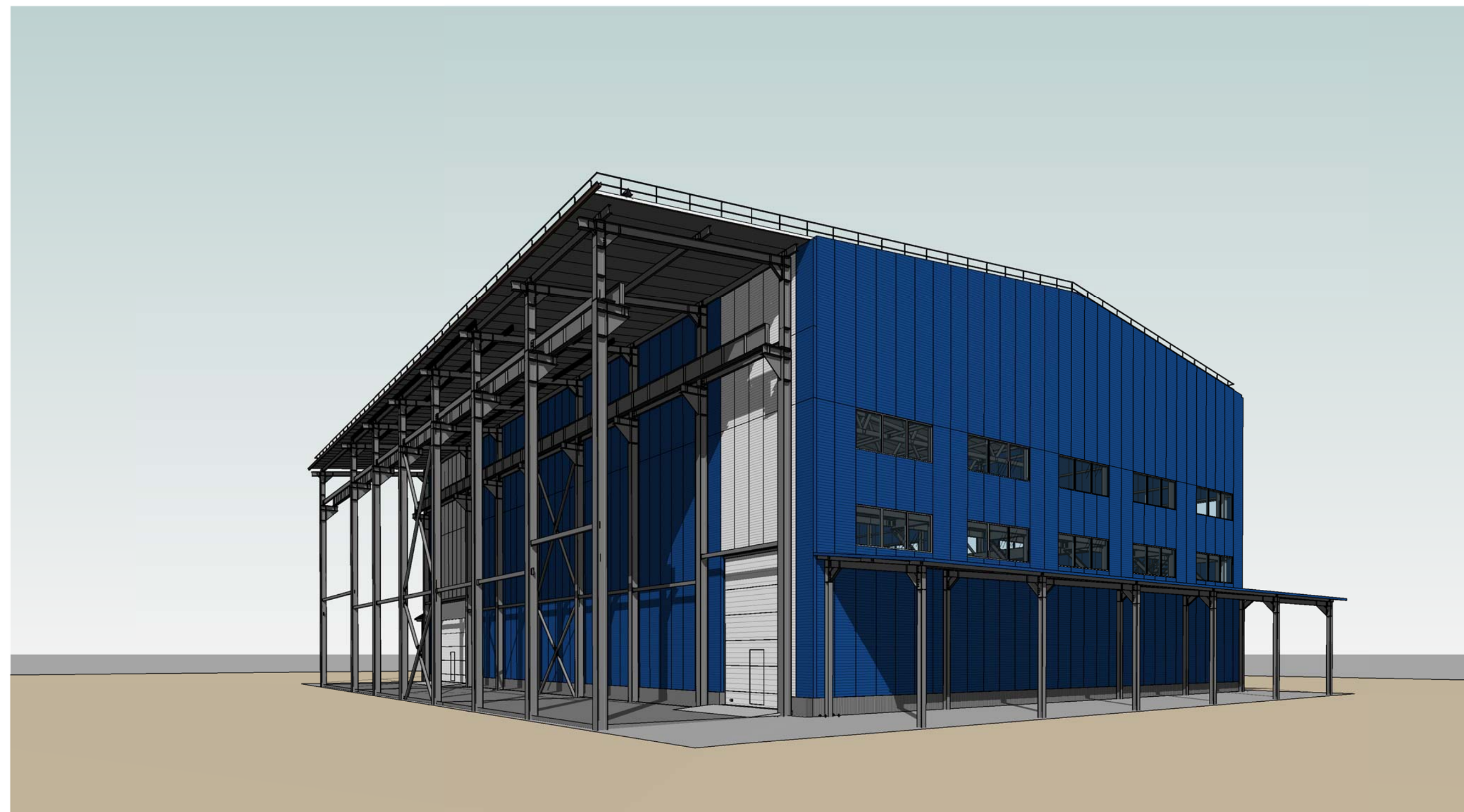





Фасад А-В (1:100)



						007-2021 - АР			
						Легкобозводимый корпус цеха 22 для хранения крупногабаритной оснастки и ДСЕ двигателей ПД-35			
Изм.	Жол.ч.	Лист	№ док.	Подп.	Дата	Архитектурные решения.	Стадия	Лист	Листов
Разработал	Варонцов				09.21		П	3	
Н.контр.	Елькин				09.21	Фасад 8-1, фасад А-В	000 "Таллер"		
ГИП	Елькин				09.21				

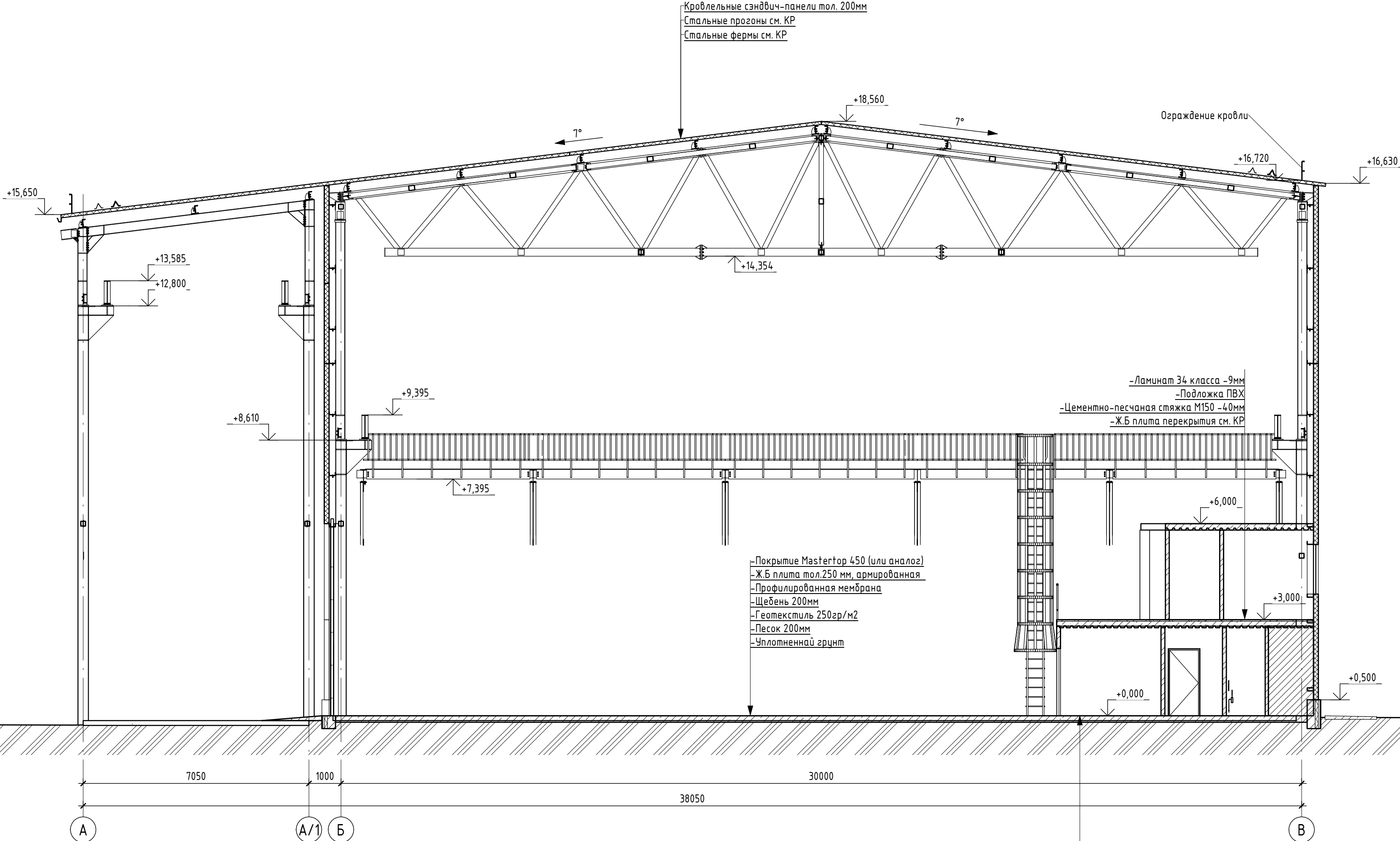







						007-2021 – АР			
						Легковозводимый корпус цеха 22 для хранения крупногабаритной оснастки и ДСЕ двигателей ПД-35			
Изм.	Кол.уч.	Лист	№ док.	Подп.	Дата	Архитектурные решения.	Стадия	Лист	Листов
Разработал	Воронцов				09.21		П	4	
Н.контр	Елькин				09.21	3D вид1, 3D вид 2.	000 "Таллер"		
ГИП	Елькин				09.21				



1-1 ( 1 : 100 )



- Керамическая плитка с нескользящей поверхностью -9мм
- Цементно-песчаная стяжка М150-30мм
- Керамзитобетон 800 кг/м3 -80мм
- Бетон В15 армированный сеткой Вр1 4мм 100х100мм -80мм
- 2 слоя пароизоляционной пленки ПЭ, 80-120мкр
- Подготовка из щебня, до 20-40 втрамбованного в песок-80мм

						007-2021 – AP				
						Легковозводимый корпус цеха 22 для хранения крупногабаритной оснастки и ДСЕ двигателей ПД-35				
Изм.	Кол.уч.	Лист	№ док.	Подп.	Дата					
Разработал	Воронцов				09.21	Архитектурные решения.		Стадия	Лист	Листов
								П	5	
Н.контр	Елькин				09.21	Разрез 1-1		000 “Таллер”		
ГИП	Елькин				09.21					